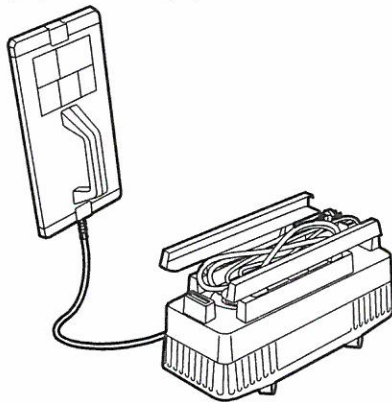


TAPETAFDAMPER

Brugs- og sikkerhedsanvisninger

Tapetafdamperen bruges til sikkert og hurtigt at fjerne flere lag papirtapet med eller uden maling samt struktur-, tekstil- og vinyltapeter. Brug en rulle med pigge som forberedelse, når du ønsker at afdampe vinyltapeter eller flere lag tapet.



Forsigtig

Forkert betjening kan beskadige apparatet. Læs brugs- og sikkerhedsanvisninger, før du tager apparatet i brug!

SIKKERHEDSANVISNINGER



Brugerens sikkerhed

- Hold altid dampmundstykket, så det vender væk fra kroppen og ansigtet.
- Brug kun stikdåser med jordforbindelse, som er tilsluttet en jordlægekagekontakt.
- Hold børn og husdyr på afstand af apparatet.

Før brug kontrolleres

- Slange og dampmundstykke for beskadigelser.
- Apparatet for synlige skader.
- Stik og strømledning for skader.

I tilfælde af problemer med (eller på) apparatet, bedes du kontakte dit udlejningsfirma!

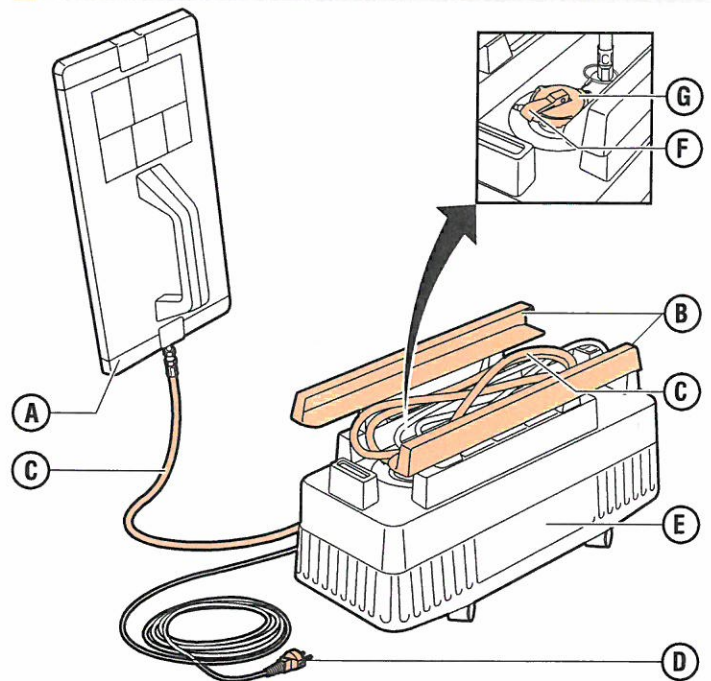
Sikkerhed under brug

- Bevæg udelukkende apparatet ved at skubbe det; træk aldrig i slange eller kabel.
- Anbring udelukkende apparatet på en varme- og vandbestandigt underlag!
- Sørg for god udluftning i rummet, hvor apparatet bruges.
- Vær forsigtig ved omgang med damp. Fare for forbrænding. Dampen og maskinens dele kan blive meget varme.
- Vær forsigtig ved omgang med damp. Dampen kan forårsage pletter på gardiner polstring, møbler osv., og kan opløse revnede, porøse og tyndere smudsbelægninger!
- Fyld kun rent vand på vandbeholderen.
- Sørg for, at apparatet altid er under opsyn.
- Brug **aldrig** apparatet som stige.
- Pas på, at der ikke trænger vand eller damp ind i kontakter og stikdåser.
- Vær forsigtig ved håndtering af stik og strømledninger.
- Brug **aldrig** med beskadiget stik og/eller strømledning.

Sikkerhed efter brug

- Træk altid stikket ud af stikkontakten straks efter brug.

1. BETJENINGSFUNKTIONER



- A Dampmundstykke
B Skinner
C Dampslange
D Strømkabel med stik

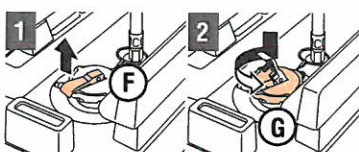
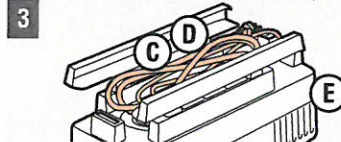
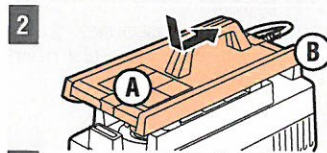
- E Vandbeholder
F Lukkeklap
G Tankdæksel

2. FORBEREDELSE TIL BRUG



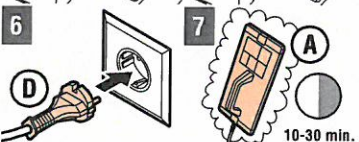
Forsigtig! Overdæk møbler og gardiner m.m., eller fjern dem

- 1 Stil apparatet på et stabilt underlag
- 2 Tryk A ned, og skub A ud af B
- 3 Fjern C og D fra E, og rul dem ud

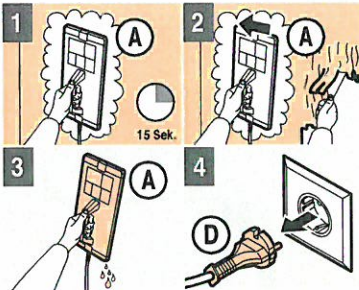


Fyld vandbeholderen op

- 1 Klap F op
- 2 Tryk på G, og skru G til venstre
- 3 Fyld E med rent vand til maks. 5 cm under oversiden af E
- 4 Sæt G tilbage på plads, tryk på G og skru G fast ved at dreje med urets retning
- 5 Klap F ned
- 6 Sæt D i en stikdåse med jordforbindelse
- 7 Lad apparatet varme op i 10 til 30 minutter, indtil damp strømmer jævnt ud af A.



3. SÅDAN BRUGES TAPETAFDAMPEREN



Afdampning

Forsigtig! Begynd med et mindre tapetstykke for at vurdere apparatets effekt!

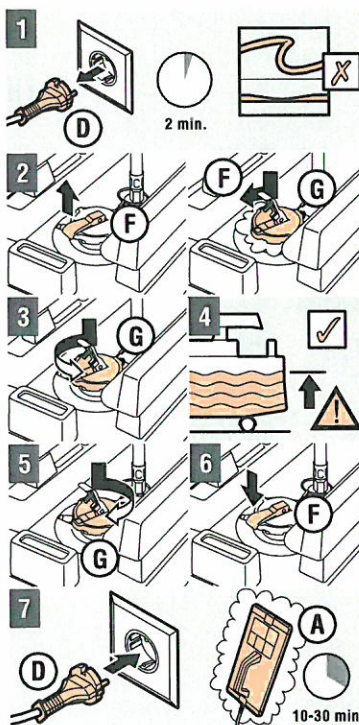
- 1 Hold **A** cirka 15 sekunder på tapetet
- 2 Skub **A**, for at dampe et nyt tekstilstykke. Skrab det dampede stykke af, og gentag trinnene 1 og 2 til alt tapet er fjernet

Forsigtig! Under afdampning kan varmt vand dryppe ned fra **A**. Beskyt dig mod det varme vand!

Forsigtig! Sørg for, at **C** ikke bliver knækket eller trykt flad under brug!

Advarsel! Apparatet afbryder automatisk, når vandbeholderen er tom!

- 3 Lad kondensvandet løbe ud af **A** med regelmæssige mellemrum
- 4 Træk **D** ud af stikkåsen ved afsluttet brug



Genopfyldning af apparatet

- 1 Træk **D** ud af stikkåsen, og vent to minutter

Advarsel! Kontroller, at **C** ikke er knækket eller trykket flad, så damptrykket kan undslippe!

- 2 **Forsigtig!** Brug sikkerhedshandsker. **F** og **G** og dampen er varm! Luk klappen **F** op, drej **G** en kvart omgang til venstre, og lad forsigtigt dampen slippe ud

- 3 Tryk på **G**, og skru **G** helt af ved at dreje til venstre

- 4 Fyld **E** med rent vand til maks. 5 cm under oversiden af **E**

- 5 Sæt **G** tilbage på plads, tryk på **G** og skru **G** fast ved at dreje med urets retning

- 6 Klap **F** ned

- 7 Sæt igen **D** i stikkåsen med jordforbindelse, vent 10 til 30 minutter og fortsæt afdampningen

4. EFTER BRUG

- 1 Træk **D** ud af stikkåsen
- 2 Lad apparatet køle af i mindst 5 minutter, og fjern tapetresterne, når apparatet er håndvarmt
- 3 Vent, til vandet er afkølet; åbn **G**, og tøm apparatet
- 4 Gør apparatet rent
- 5 Rul **D** og **C** op, og læg dem på **E**
- 6 Skub igen **A** på **B**

Forsigtig! Løft apparatet så meget mod **A**, at **A** ikke rager ud over **B**!